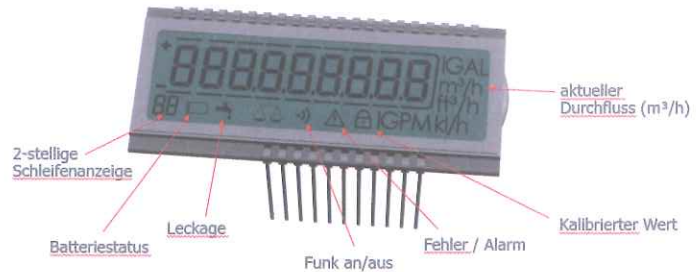
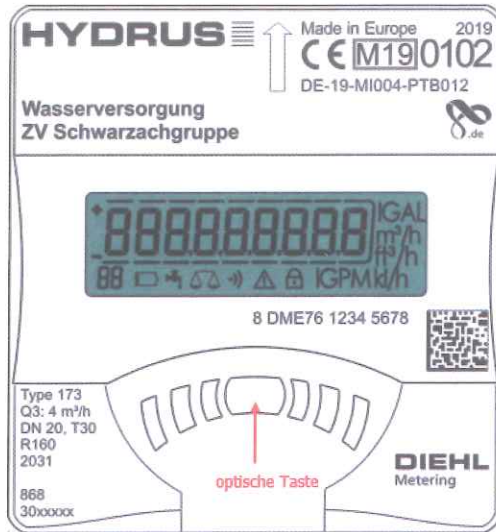


Kurzbedienungsanleitung digitaler Wasserzähler



Displayschleife

Display Test

01 - Summenvolumen

Grundanzeige in m³ mit 3 Nachkommastellen

02 - Batterielebensdauer

03 - Firmware version / Checksumme

04 - aktueller Durchfluss in m³/h

05 - Fehler / Alarme

LC-Display und Optischer Taster

Über das 9-stellige LC-Display können Zählerinformationen abgerufen werden (m³-Anzeige mit 3 Nachkommastellen). Die Schleifen sind mit 01 bis 05 nummeriert. Mithilfe des optischen Tasters auf dem vorderen Bedienfeld kann durch die einzelnen Schleifen gewechselt werden (der optische Taster reagiert auf Licht). Um die Lebensdauer der Batterie zu verlängern, schaltet der Zähler nach 4 Minuten Inaktivität automatisch in den Energiesparmodus. Durch Drücken der optischen Taste wird die Anzeige wieder aktiviert. Wenn die Anzeige erlischt, ist der Zähler jedoch weiter in Betrieb und erfasst alle Daten.

Nach der Aktivierung wird zunächst eine Prüfung der Anzeige durchgeführt (d. h. alle Symbole auf der Anzeige werden kurz ein- und ausgeschaltet) und anschließend das Gesamtvolumen/Summenvolumen angezeigt. Dies wird mindestens 10 Sekunden lang auf der Anzeige angezeigt (auch wenn die optische Taste gedrückt wird). Anschließend kann mithilfe der optischen Taste die Anzeigeschleife gewählt werden.

Diese und weitere Informationen finden Sie auch unter www.schwarzachgruppe.de